

# Visites guidées privées

## Informations générales

- › Nous organisons des visites guidées en allemand, anglais et français, et sur demande en italien, espagnol, néerlandais, suédois, japonais et également mandarin.
- › Les groupes sont limités à 30 personnes maximum (20 pers. dans le Vitra Design Museum et dans le Vitra Schaudapot).
- › Le week-end et les jours fériés un supplément de 75,00 € par visite sera facturé. Après fermeture, un supplément de 150,00 € sera calculé, pour toute visite dans le musée et le Vitra Schaudapot.
- › Paiement en espèces ou par carte. Paiement par facture à partir de 300,00 €.
- › Pour les visites guidées privées, il est nécessaire de s'inscrire 3 semaines à l'avance.

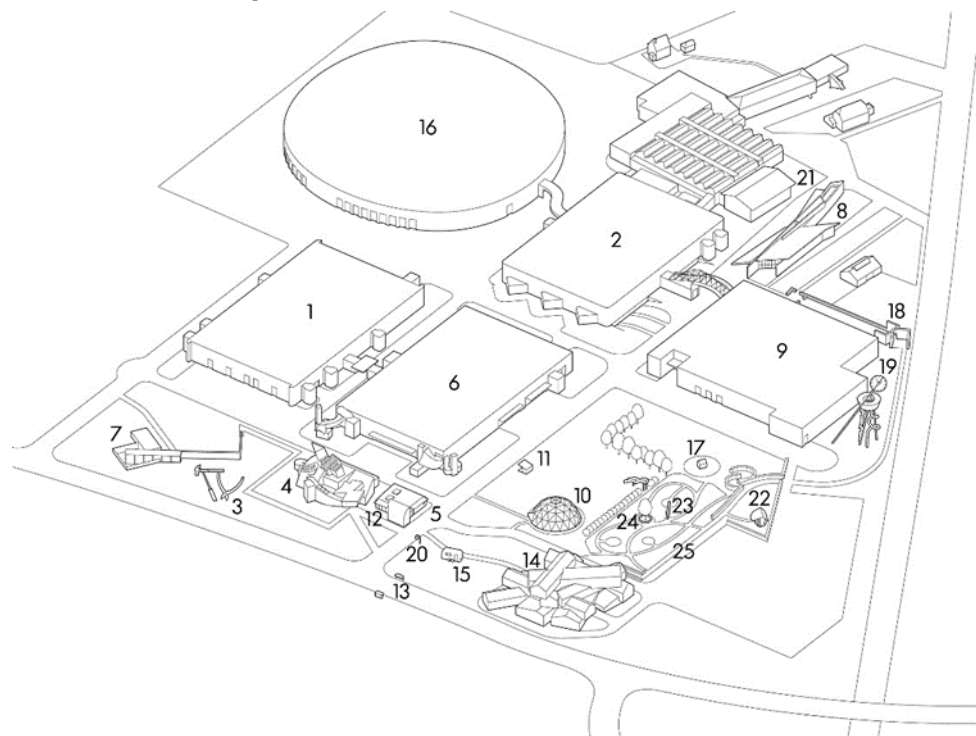
## Contact/Réservation

Service aux visiteurs du Vitra Design Museum

T +49.7621.702.3510, F +49.7621.702.3590

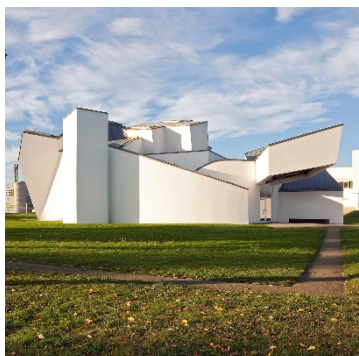
info@design-museum.de, www.design-museum.de

## Vue d'ensemble du Vitra Campus



- |     |   |    |   |
|-----|---|----|---|
| 1/2 | Halles de production, Nicholas Grimshaw, 1981/1983          | 13 | Arrêt de bus, Jasper Morrison, 2006                   |
| 3   | Balancing Tools, Claes Oldenburg & Coosje van Bruggen, 1984 | 14 | VitraHaus, Herzog & de Meuron, 2010                   |
| 4   | Vitra Design Museum, Frank Gehry, 1989                      | 15 | Airstream Kiosk, 1968/2011                            |
| 5   | Entrée, Frank Gehry, 1989                                   | 16 | Bâtiment de production et logistique, SANAA, 2012     |
| 6   | Hall de production, Frank Gehry, 1989                       | 17 | Diogene, Renzo Piano, 2013                            |
| 7   | Pavillon de conférences, Tadao Ando, 1993                   | 18 | Álvaro-Siza-Promenade, 2014                           |
| 8   | Caserne de pompiers, Zaha Hadid, 1993                       | 19 | Vitra Tour-Toboggan, Carsten Höller, 2014             |
| 9   | Hall de production, Álvaro Siza, 1994                       | 20 | Cloche, élément de : 24 Stops, Tobias Rehberger, 2015 |
| 10  | Dôme, selon Richard Buckminster Fuller, 1975/2000           | 21 | Vitra Schaudapot, Herzog & de Meuron, 2016            |
| 11  | Station-service, Jean Prouvé, env. 1953/2003                | 22 | Blockhaus, Thomas Schütte 2018                        |
| 12  | Vitra Design Museum Gallery, Frank Gehry, 2003              | 23 | Ruisseau, Ronan & Erwan Bouroullec, 2018              |
|     |   | 24 | Ring, Ronan & Erwan Bouroullec, 2018                  |
|     |   | 25 | Oudolf Garden, Piet Oudolf, 2020                      |

## Vitra Design Museum

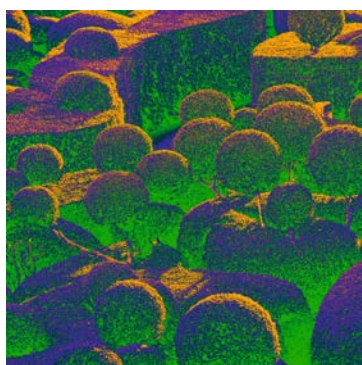


### Visite de groupes

Le Vitra Design Museum explore et rend accessible l'histoire et l'actualité du Design, tout en les plaçant en relation avec l'architecture, l'art et la culture du quotidien. Dans le bâtiment principal, œuvre de Frank Gehry, le musée organise importantes expositions temporaires. Parallèlement à celles-ci des expositions de moindre ampleur se déroulent dans la galerie du musée.

Entrée : 12,00 € pour les groupes dès 10 personnes, gratuit pour les enfants de moins de 12 ans

### Visite guidée de l'exposition en cours



### Garden Futures

25/03 – 03/10/2023

Reflétant les identités, les rêves et les visions, les jardins sont profondément ancrés dans notre culture. Depuis quelques années, le jardin fait l'objet d'un regain d'intérêt : considéré parfois comme un havre romantique, il sert aussi de champ d'expérimentation pour la justice sociale, le changement climatique, la biodiversité et donc pour un avenir durable. Les jardins sont devenus des lieux d'avant-garde. L'exposition »Garden Futures« présentée au Vitra Design Museum est la première grande exposition à explorer l'histoire et l'avenir des jardins modernes.

Durée : env. 60 min

Tarif : 185,00 € et billet d'entrée 12,00 €

Taille du groupe : max. 20 personnes

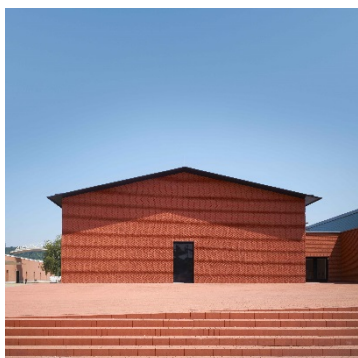
### Visite virtuelle

Si une visite sur place n'est pas possible, vous pouvez également découvrir l'exposition avec une visite virtuelle exclusive. Pour cela, une connexion Internet et le logiciel gratuit de visioconférence Zoom sont requis.

Durée : env. 60 min

Tarif : 185,00 €

## Vitra Schaudepot

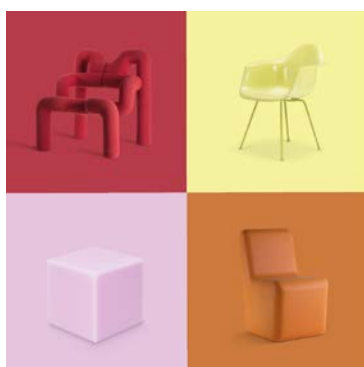


### Visite de groupes

La collection du Vitra Design Museum, parmi les plus importantes au monde, rassemble environ 20 000 objets, dont 7 000 meubles et 1 000 luminaires. Le Vitra Schaudepot conçu par Herzog & de Meuron permet d'en admirer toutes les facettes. Le hall principal présente plus de 400 œuvres. Au sous-sol, quatre fenêtres offrent des aperçus dans les réserves fermées au public. On retrouve à ce même niveau le Vitra Schaudepot Lab qui éclaire le visiteur sur les matériaux, les procédés utilisés et sur la réalisation des prototypes des meubles de design.

Entrée : 9,00 € pour les groupes dès 10 personnes, gratuit pour les enfants de moins de 12 ans

### Visite guidée du Vitra Schaudepot



### Colour Rush!

Le Vitra Schaudepot, qui présente la collection du Vitra Design Museum, se consacre jusqu'en mai 2024 au thème de la couleur. Dans le cadre de cette exposition, la designer néerlandaise Sabine Marcelis a investi le Schaudepot pour mettre en scène en un geste simple et audacieux quelque 400 objets de la collection qui seront disposés par couleur. Le public pourra ainsi poser un regard nouveau sur la collection et découvrir des références croisées fascinantes entre des périodes et des styles différents. La présentation est complétée par des objets et documents historiques et contemporains provenant des archives du musée qui illustrent le rôle crucial de la couleur dans le design.

Durée : env. 60 minutes

Prix : 185,00 € et billet d'entrée 9,00 €

Maximum : 20 personnes

### Visite virtuelle : pièces phares de la collection

Lors d'une visite virtuelle exclusive, découvrez la célèbre collection du Vitra Design Museum à travers une sélection de pièces phares, dont des œuvres emblématiques de designers tels que Arne Jacobsen, Aino Aalto, Verner Panton et Charles & Ray Eames. Outre des icônes retraçant 200 ans d'histoire du mobilier, cette visite vous permettra aussi de voir des créations moins connues ou anonymes, des raretés, des prototypes et des modèles d'essai.

Durée : env. 60 min

Tarif : 185,00 €



### **Lumière sur Eames – Matériaux et processus créatif**

Charles et Ray Eames ont conçu des meubles qui sont aujourd'hui devenus des icônes du design, et notamment les Eames Plastic Chairs, l'Aluminium Chair ou encore le légendaire fauteuil Lounge Chair. À l'aide d'objets sélectionnés dans la collection et dans le cabinet de Charles Eames, l'exposition thématique propose une vision approfondie des matériaux novateurs et du processus créatif des Eames.

Durée : env. 60 minutes

Prix : 185,00 € et billet d'entrée 9,00 €

Maximum : 20 personnes



### **Lumière sur Matériaux**

Material matters! Le matériau choisi influe toujours sur la conception et la réalisation d'un meuble. Cette visite thématique offre la possibilité d'apprendre à connaître toute la diversité des matériaux dans le design de mobilier de ses débuts jusqu'à nos jours et de découvrir des expériences inattendues sur les matériaux.

Durée : env. 60 minutes

Prix : 185,00 € et billet d'entrée 9,00 €

Maximum : 20 personnes

## **Site Vitra**



### **Visite guidée complète du Site Vitra (2 h)**

Cette visite, accompagnée d'explications sur l'histoire de la Site Vitra avec un accent particulier mis sur la Caserne de pompiers de Zaha Hadid, le pavillon de conférence de Tadao Ando et le Schaudepot de Herzog & de Meuron, donne une vue d'ensemble du Site Vitra. Sur le chemin les Halls de production de Frank Gehry, Nicholas Grimshaw, d'Álvaro Siza et de SANAA, ainsi que le Dome d'après Richard Buckminster Fuller et la station-service de Jean Prouvé sont abordés. La VitraHaus, conçue par Herzog & de Meuron sera vue de l'extérieur. La visite interne du bâtiment s'effectue de façon individuelle.

Durée : env. 120 minutes

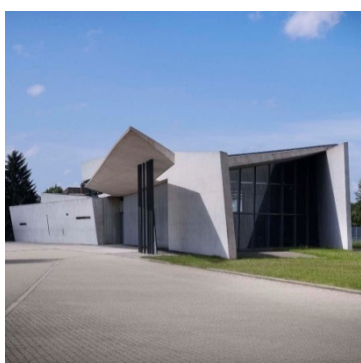
Prix : 275,00 €

### **Visite virtuelle : zoom sur l'architecture du campus**

Le Vitra Campus est l'un des rares endroits au monde réunissant autant d'icônes de l'architecture contemporaine. S'il vous est impossible de venir visiter sur place, vous pouvez découvrir le campus avec votre groupe dans le cadre d'une visite virtuelle exclusive, qui présente entre autres les réalisations signées Zaha Hadid, Frank Gehry, Tadao Ando, Herzog & de Meuron et SANAA.

Durée : env. 60 min

Tarif : 185,00 €



### **Visite guidée du Site Vitra (1 h)**

Venez découvrir l'histoire de la société Vitra et du développement du site Vitra à Weil, où se dressent des bâtiments conçus par des architectes de renom mondial. La visite guidée englobe en plus de la caserne des pompiers de Zaha Hadid aussi une vue d'ensemble du Site Vitra : halls de production de Frank Gehry, Nicholas Grimshaw et d'Álvaro Siza ainsi que du Dome d'après Richard Buckminster Fuller et de la station-service de Jean Prouvé.

Durée : env. 60 minutes

Prix : 185,00 €

Maximum : 30 personnes



### **Oudolf Garten**

Mai - Novembre

Le Oudolf Garten, au cœur du Vitra Campus, est un jardin dont l'aspect naturel est soigneusement composé. Environ 30 000 plantes, aux forces et aux faiblesses, aux périodes de floraison et aux cycles de vie différents, constituent le jardin de 4000 mètres carré, dont les couleurs changent tout au long de l'année. La visite guidée donne un aperçu de la composition du jardin et présente une sélection des différents types de plantes.

Durée : env. 60 minutes

Prix : 185,00 €

Maximum : 20 personnes



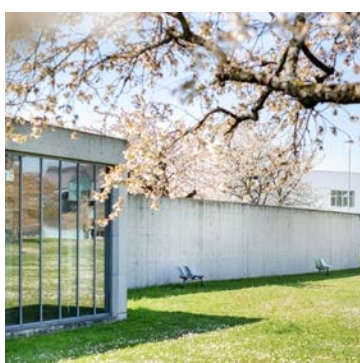
### **Wunderkammer : Robots & Space Toys**

Le « Wunderkammer » sur le Vitra Campus présente une mise en scène de plus de 1 000 objets mobiles, dont des robots, des jouets spatiaux, des figurines de bandes dessinées, de l'art populaire et de la publicité, issus de la collection du président émérite de Vitra, Rolf Fehlbaum. Tous issus de la culture populaire, un univers qui fascine jus'qu'à encore aujourd'hui des millions d'enfants et d'adultes.

Durée : env. 90 minutes

Prix : 250,00 €

Maximum: 10 personnes



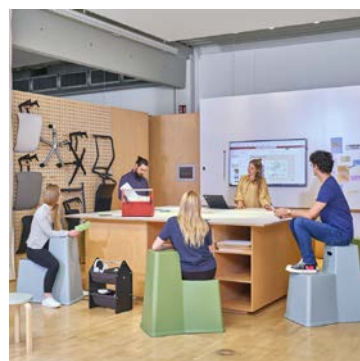
### **Architecture Japonaise sur le Site Vitra**

Après le pavillon de conférence de Tadao Ando et le hall de production de SANAA, un nouvel exemple d'architecture japonaise vient compléter l'ensemble unique du Vitra Campus : l'Umbrella House de Kazou Shinohara. Découvrez ces bâtiments en exclusivité et les multiples facettes de la culture architecturale du Japon.

Durée : env. 60 minutes

Prix : 185,00 €

Maximum : 30 personnes



### **Citizen Office**

Cette visite donne un aperçu de l'univers du bureau paysager de l'entreprise Vitra.

Durée : env. 45 minutes

Prix : 170,00 €

Maximum : 10 personnes



### **Production**

Jetez un œil dans les coulisses de la production sur le Vitra Campus : découvrez les différentes étapes de fabrication de l'Aluminium Chair lors d'une visite guidée à travers le hall de production de Frank Gehry. Ce siège développé en 1958 par Charles et Ray Eames compte parmi les concepts mobiliers les plus marquants du 20<sup>e</sup> siècle. Depuis des décennies, ce grand classique est produit par Vitra avec un niveau inchangé de qualité élevée. Apprenez-en plus sur la création de ce siège ainsi que concernant l'importance de l'innovation, de la qualité et de la durabilité chez Vitra. La visite de la production sera complétée par une présentation du Vitra Testcenter.

Seulement possible Lundi – Vendredi, 10 – 15h

Durée : env. 60 minutes

Prix : 185,00 €

Maximum : 10 personnes, élèves à partir de l'âge de 14 ans



### **Promenade « 24 Stops »**

Le « 24 Stops », long de quelques cinq kilomètres, relie deux pays, deux communes et deux établissements culturels – tout en tissant un lien entre d'innombrables histoires. Son parcours se situe entre Weil am Rhein et Riehen, entre la Fondation Beyeler et le Vitra Campus. En suivant 24 jalons réalisés par l'artiste Tobias Rehberger, on peut explorer un paysage naturel et culturel unique.

Pour découvrir les « 24 Stops », nous vous proposons des promenades guidées avec une présentation de l'artiste, des explications sur les différents objets et sur le paysage environnant. Le point de départ est au Vitra Campus.

Durée : env. 120 minutes

Prix : 300,00 €, pas de supplément le week-end et jours fériés

Il est aussi possible de réserver un pique-nique sur demande :

Durée : env. 180 minutes

Tarif : 450,00 € et 12,50 € par personne pour le pique-nique

Toutes les visites guidées peuvent être complétées par d'autres. N'hésitez pas à nous demander conseil.

Veillez noter que seuls les guides du Vitra Design Museum sont habilités à guider dans le Vitra Design Museum, dans le Vitra Schaudapot et sur le Campus. Merci de votre compréhension.

Veillez tenir compte du fait que les bâtiments ne sont visibles pour la plupart que lors d'une visite guidée. Ils peuvent le cas échéant, ne pas être en totalité accessibles. Merci de votre compréhension.

Credits: (Bild 1, 6, 7) © Vitra Design Museum, Foto: Bettina Matthiessen; (Bild 2) © Vitra Design Museum, Illustration: Lorenz Klingebiel and Dominik Krauss; based on the photo: Les Jardins de Marqueyssac, Dordogne, France, © Laugery; (Bild 3) © Vitra, Foto: Julien Lanoo; (Bild 4) © Vitra Design Museum, Foto: Florian Böhm; (Bild 5) © Eames Office LLC, Foto: Charles Eames; (Bild 8) © Vitra, Foto: Erich Meyer; (Bild 9-11) © Vitra, Foto: Julien Lanoo; (Bild 12) © 2007 Eames Office LLC; (Bild 13) © Vitra, Foto: Tonatiuh Ambrosetti; (Bild 14) © Vitra Design Museum, Foto: Mark Niedermann.

Version 28.03.2023. Sous réserve de modifications.